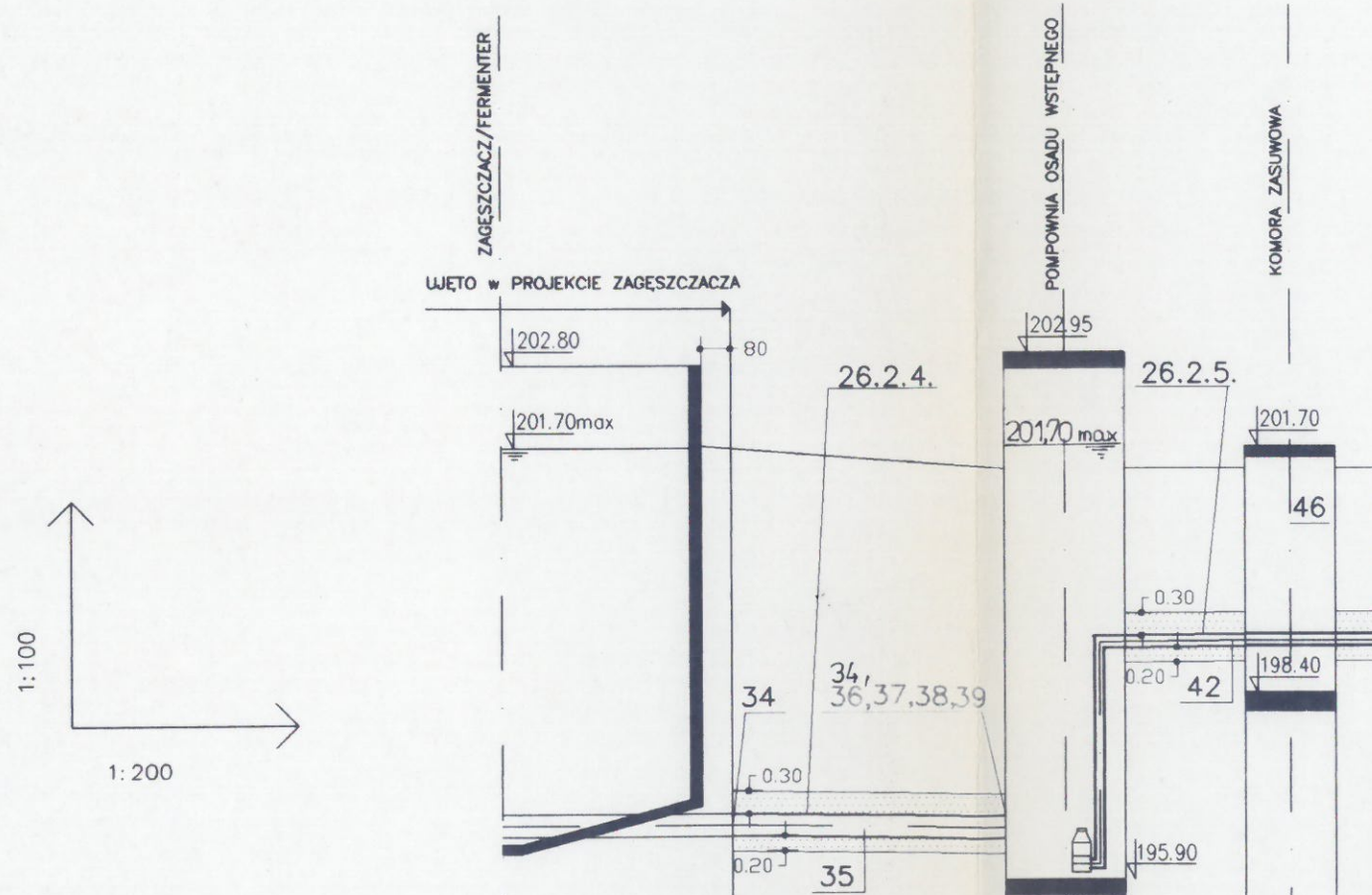


OBIEKT nr 18

OBIEKT nr 19



UWAGI

Patrz uwagi na rysunku pompowni (rys. nr 2/1)

C.D. RUROCIĄGU TŁOCZNEGO OSADU ZAGĘSZCZONEGO (26.2.5.)
UJĘTO W CZĘŚCI "PRZEWODY TECHNOLOGICZNE"

PVC D160
7NG *Stef*

3



BIURO PROJEKTÓW BUDOWNICTWA KOMUNALNEGO
SPÓŁKA Z OGRANICZONĄ ODPOWIEDZIALNOŚCIĄ
40-082 KATOWICE, UL. SOBIESKIEGO 2

POZIOM PORÓWNAWCZY 195.00 m.n.p.m.

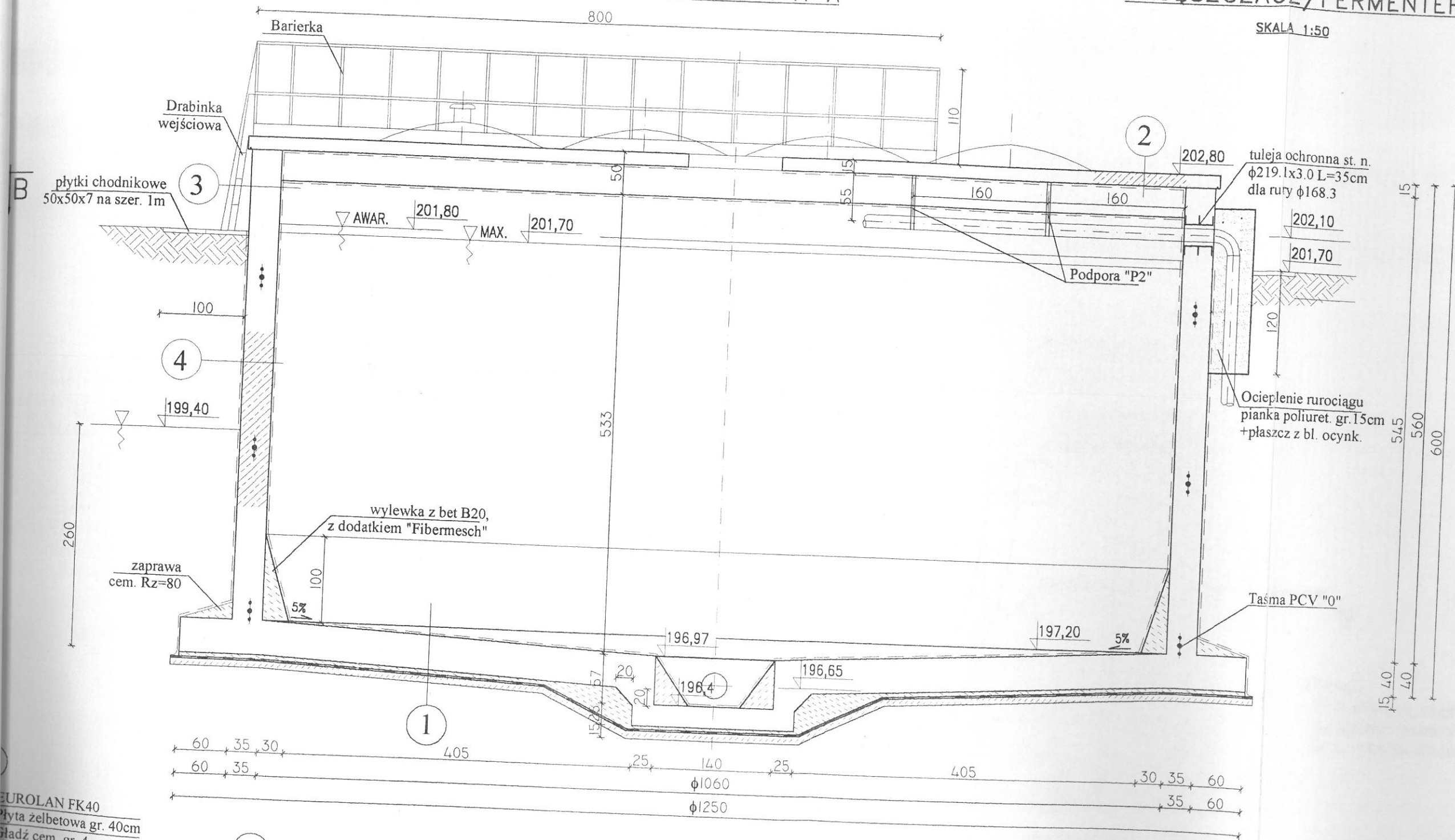
RZĘDNA TERENU PROJ.					
RZĘDNA TERENU		201.70	201.40	201.40	201.40
RZĘDNA OSI RUROCIĄGU		196.65	196.60	199.08	199.10
ZAGŁĘBIENIE OSI RUROCIĄGU		5.05	4.80	2.30	2.30
SPADKI, DŁUGOŚCI		6.3m	8‰	5‰	6.0m
ŚREDNICA, MATERIAŁ		PVC ciśnien., PN10 D 315mm		STAL NIERDZEWNA DN 150/168.3x4 mm-OH18N9	
ODLEGŁOŚCI	0.00		15.00	21.00	23.50
HEKTOMETRY					

INWESTYCJA:		Modernizacja i rozbudowa oczyszczalni ścieków dla miasta Bełchatowa	
ZADANIE:		POMPOWNIA OSADU WSTĘPNEGO - OBIEKT NR 19	
ZNAK PRACOWNI:	OBIEKT:	ZNAK OPRACOWANIA:	
K-2		KT - 5417	
KIER. PRACOWNI:		NR RYSUNKU:	
mgr inż. <i>W. Wróblewski</i>		4/T	
STADIUM:	RODZAJ OPRACOWANIA:	SKALA:	
PW	CZĘŚĆ TECHNOLOGICZNA	1:100/200	
TYTUŁ RYSUNKU: PROFIL PODŁUŻNY PRZEPIYU OSADU WSTĘPNEGO ZAGĘSZCZONEGO			
OPRACOWAŁ:	ZAPROJEKTOWAŁ:	SPRAWDZIŁ:	DATA:
	mgr inż. K. Stambrowska WOS Nr OS-IV-7210/302/84 mgr inż. M. Łazuchiewicz OS-IV-7210/372/86	inż. S. Korla upr. nr 64/1966/Kt	10.2003r.

PRZEKRÓJ A-A

ZAGĘSZCZACZ/FERMENTER

SKALA 1:50



EUROLAN FK40
 Płyta żelbetowa gr. 40cm
 Gładź cem. gr. 4cm
 x papa na lepiku
 beton B10 gr. 10 cm
 wir zagęszczony

Farba do betonu firmy Deitermann
 Płyta żelbetowa gr. 15 cm
 EUROLAN FK40

3
 EUROLAN FK40
 Ściana żelbetowa gr. 35 cm
 Farba do betonu firmy Deitermann

4
 EUROLAN FK40
 Ściana żelbetowa gr. 35 cm
 IZOBUD x2

UWAGI:
 - Uszczelnienie przejść szczelnych wg projektu technologii.
 St. n. - stal nierdzewna OH18N9

BETON B30, W-6, F-150
 STAL Φ A-IIIN (BSt 500S)
 Φ St3S

WIDUCH
 HYDROLEMNA SA
 25-311 Kielce, ul. Św. Leonarda 7
 tel. (041) 344 14 81...83, fax (041) 344 75 48

ZADANIE: MODERNIZACJA I ROZBUDOWA OCZYSZCZALNI ŚCIEKÓW DLA MIASTA BEŁCHATOWA

OBIEKT: ZAGĘSZCZACZ/FERMENTER

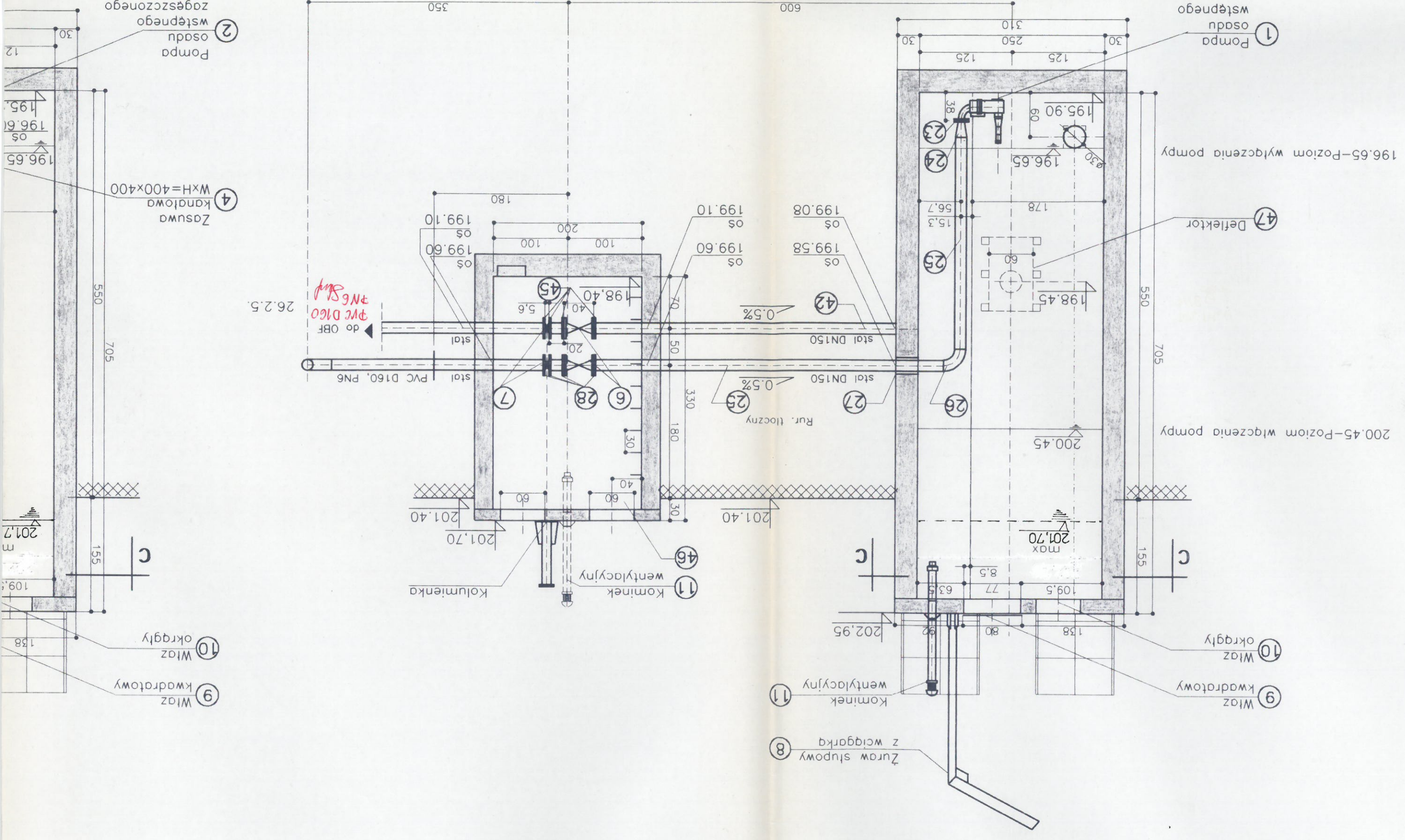
NAZWA RYSUNKU: PRZEKRÓJ A-A - RYSUNEK SZALUNKOWY

STADIUM DOKUM.:

F.W.

Projektował:	Specjalność	Nr upraw.	Podpis	Data	SKALA:
Inż. A. GRUDZIEŃ	INŻYNIER BUDOWNICTWA ŁADOWEGO	KL-230/90	<i>[Signature]</i>	02.03r.	1:50
Opracował:					
mgr inż. M. Walczyk-Bera	INŻYNIER BUDOWNICTWA ŁADOWEGO		<i>[Signature]</i>	02.03r.	
Sprawił:					
mgr inż. M. Walczyk-Bera	INŻYNIER BUDOWNICTWA ŁADOWEGO	KL-106/93	<i>[Signature]</i>		

PRZEKRÓJ B-B
Pomownia osadu wstępnego



Pon