

ARKUSSZ 2

MAPA

SYTUACYJNO-WYSOKOŚCIOWA 1:500

z geodezyjną inwentaryzacją urządzeń podziemnych

1. Układ współrzędnych "1965"

2. Poziom odniesienia Kronstadt

3. Mapę wykonano na podstawie sekcji nr 132.213.2431(193), 132.213.2433(213)
132.213.2344(212), 132.213.0322(222), 132.213.0324(252), 132.213.0413(253)
132.213.0342(267), 132.213.0431(268), 132.213.0433(277)

Mapa służy do celów projektowych

Mapa aktualna jest na dzień 2009.02.02

Mapa uzgodniono w ZUDP

Granice działek są zgodne z ewidencją gruntów

Wykonawca:

P R Z E D S T A W I A J E

Usługowie i Produkcyjno - Handlowe

"GEOMAP" spółka z o.o.

97-400 Bełchatów, ul. Mieczyskiego 37C

mgr inż. Jan Zajączki

N. npr. zawodowych 906

Data :

Podpis :

Kopia mapy sytuacyjno-wysokościowej z geodezyjną inwentaryzacją urządzeń podziemnych

Skala 1 : 500

Mapa zaewidencjonowana w PODGiK w Bełchatowie pod nr 1685.0322-34/09. w dniu 24.03.2009r.

LEGENDA:

R1 - rura ochronna dzielona AROT fi 160mm L=1,5m

R2 - rura ochronna PVC kan. fi 400/11,7 mm

R3 - Przewiert - rura stal. fi 355,6/8,0mm

- proj. przebudowa i renowacja istn. sieci wodociągowej metodą bezwykopową

- przebieg proj. wodociągu

A - istn. wodociąg do wyłączenia z eksploatacji

B - skrzynka i obudowa zasuw do demontażu

C - zasawa do demontażu

A - skrzynka i obudowa zasuw do demontażu

B - hydrant do demontażu

C - zasawa do demontażu

A - istn. wodociąg do wyłączenia z eksploatacji

B - skrzynka i obudowa zasuw do demontażu

C - zasawa do demontażu

A - istn. wodociąg do wyłączenia z eksploatacji

B - skrzynka i obudowa zasuw do demontażu

C - zasawa do demontażu

A - istn. wodociąg do wyłączenia z eksploatacji

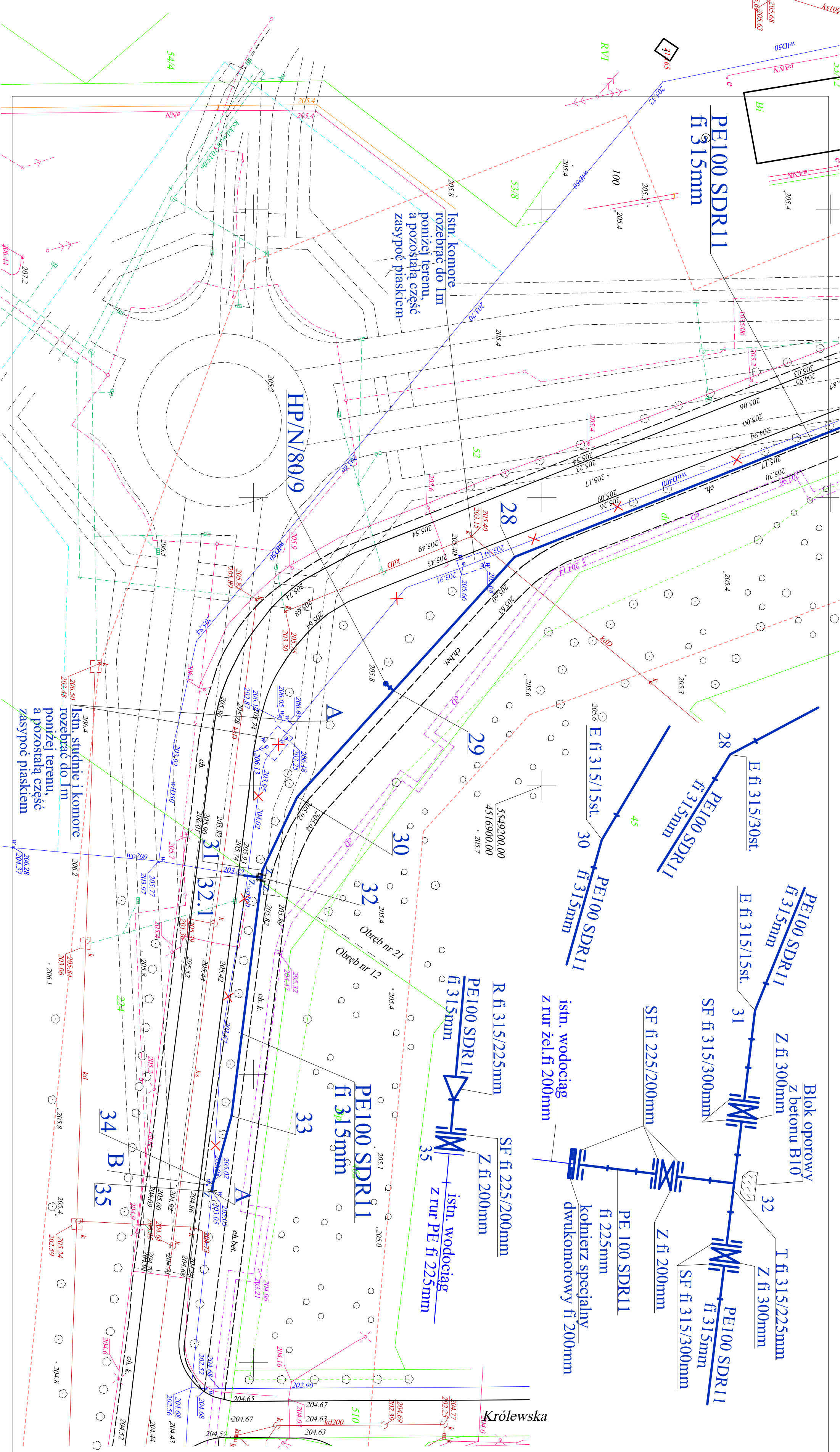
B - skrzynka i obudowa zasuw do demontażu

C - zasawa do demontażu

A - istn. wodociąg do wyłączenia z eksploatacji

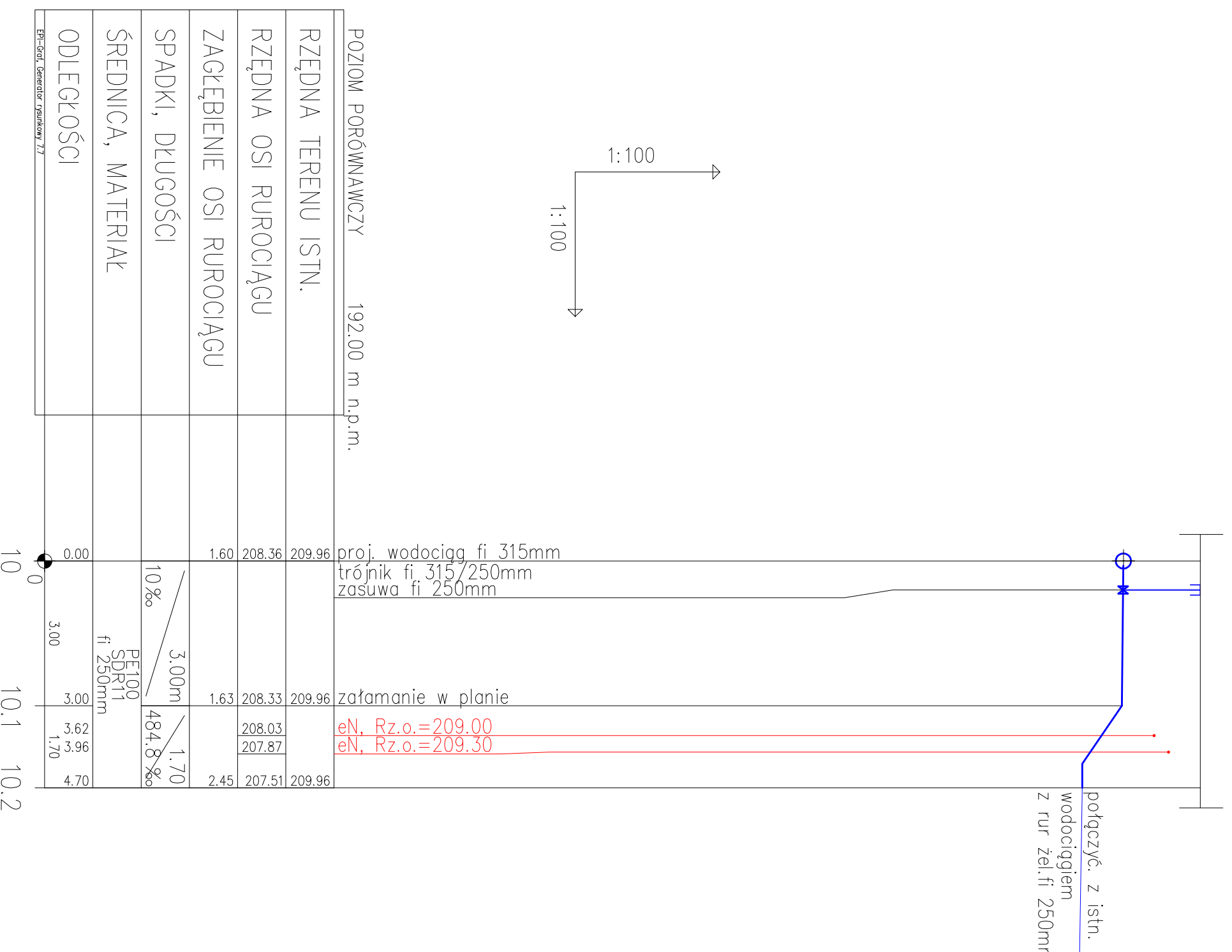
B - skrzynka i obudowa zasuw do demontażu

C - zasawa do demontażu

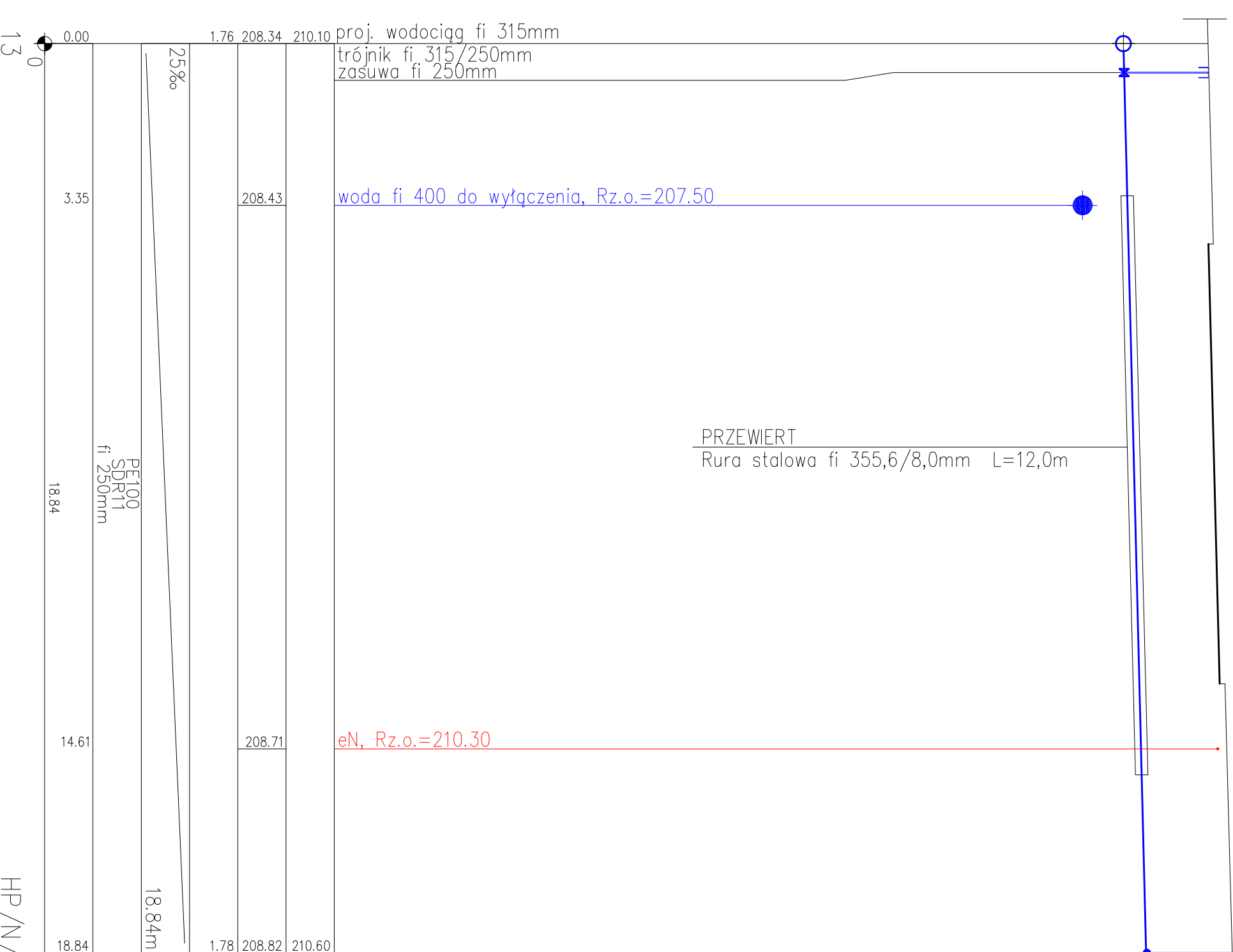


Nazwa opracowania i adres obiektu budowlanego:		Nr rys.: 2	
PROJEKT BUDOWLANO - WYKONAWCZY Budowa, przebudowa i renowacja istn. sieci wodociągowej w Alei Wyszyńskiego Bełchatowie.		Skala: 1 : 500	
Typul rysunku :			
Projektant :	mgr inż. Jolanta Janczyk - Abrahamski	Nr upr. : GP IV 73 42(59)93	Podpis:
Projektant sprawdzający:	mgr inż. Ewa Maczewska-Lęczyńska	Nr upr. : 58/73 L.W	Podpis:
Data: 04.2009r.		Data: 04.2009r.	

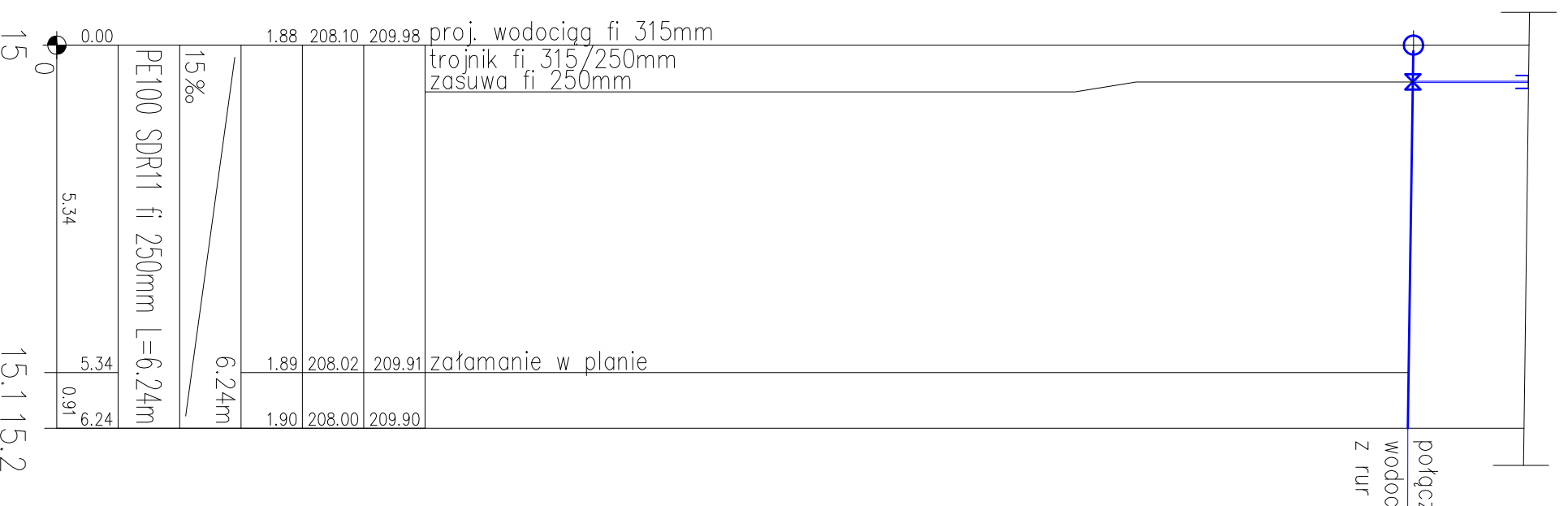
HP/N/80/10



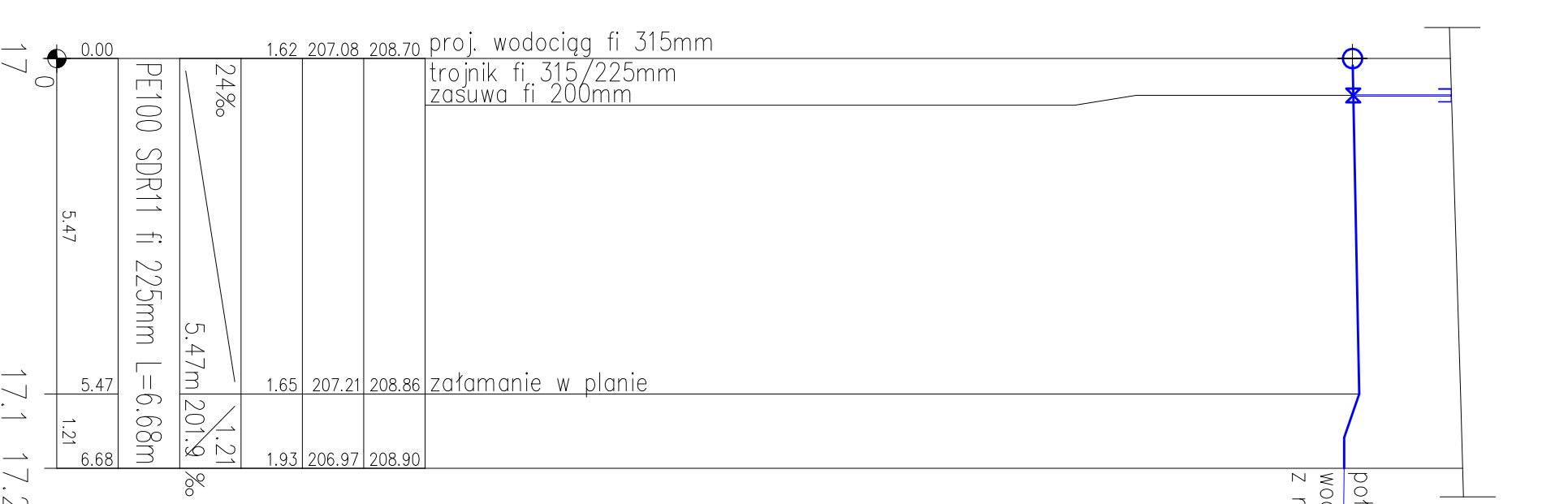
HP/N/80/10



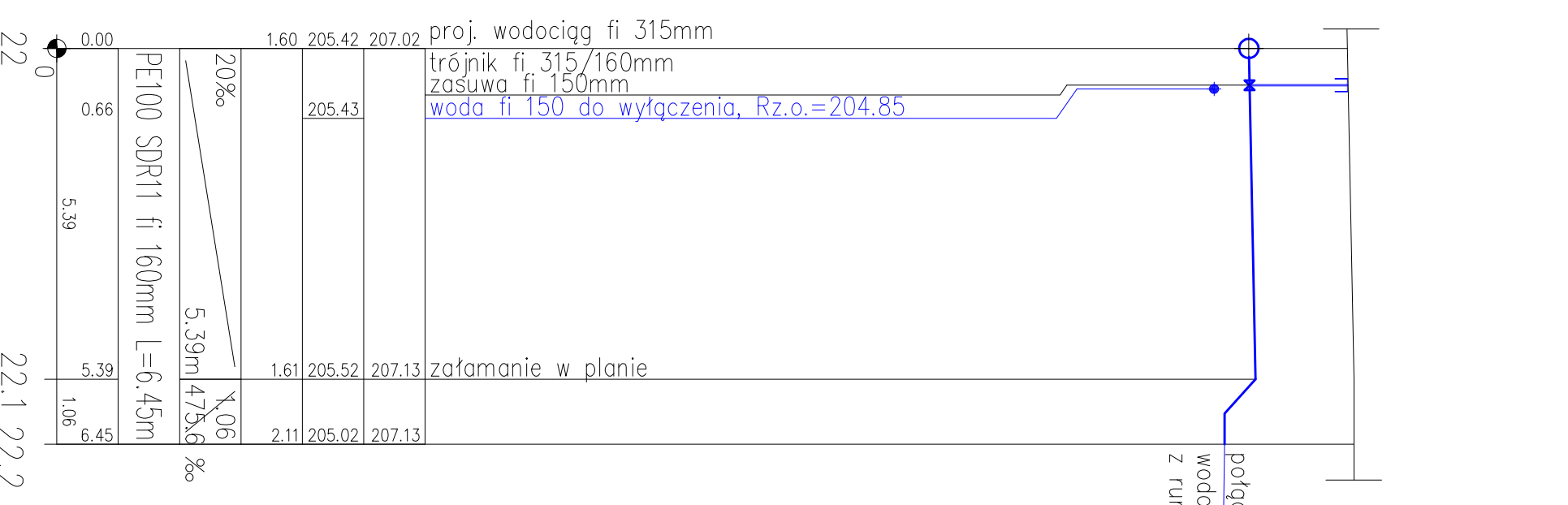
HP/N/80/10



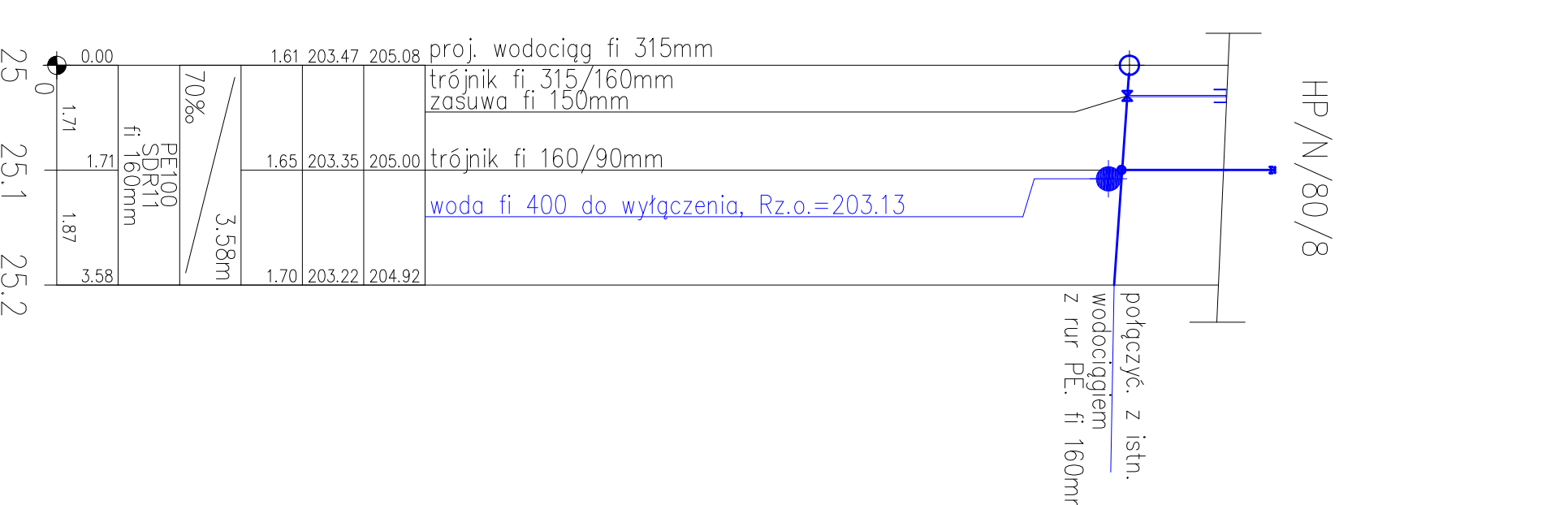
HP/N/80/8



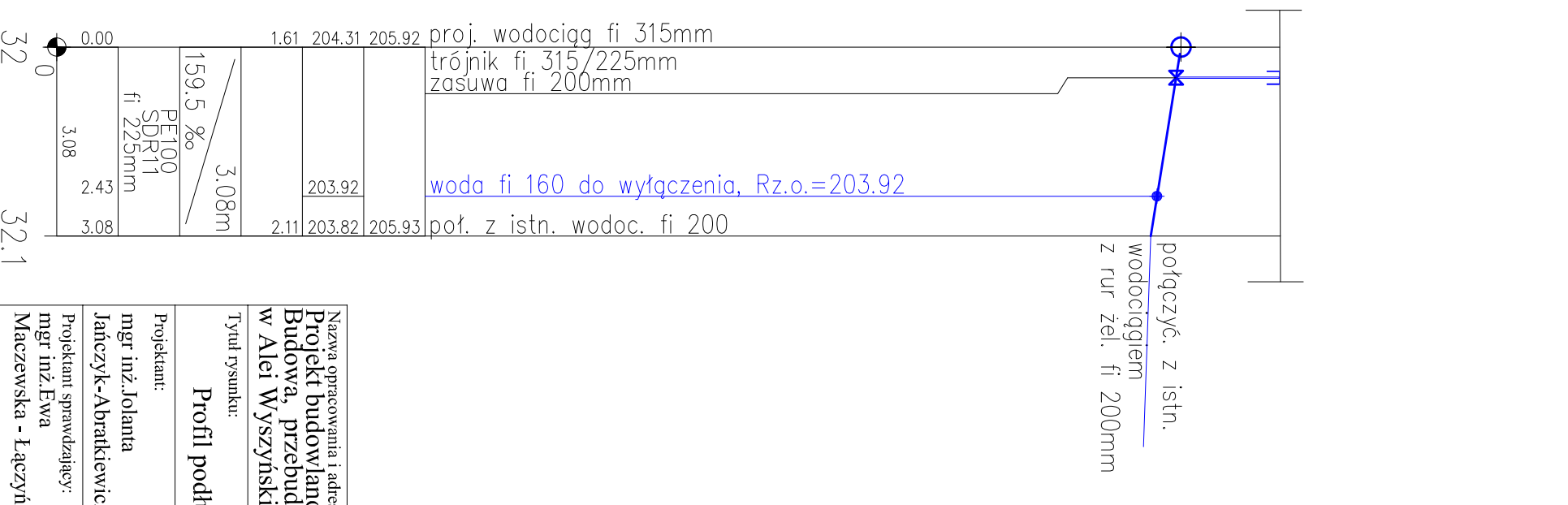
HP/N/80/8



HP/N/80/8



HP/N/80/8



Nazwa opracowania i adres obiektu budowlanego: Projekt budowlany - wykonawczy Budowa, przebudowa i renowacja istn. sieci wodociągowej w Alei Wyszynskiego w Belchatowie.		Nr rys.: 4
Typul rysunku: Profil podłużny odcinków sieci wodociągowej		Skala: 1:100/1:100
Projektant: mgr inż. Jolanta Janczyk-Abrahamowicz	Nr upr.: GPIA/23 4215/93	Podpis: Data: 2009r.
Projektant sprawdzający: mgr inż. Ewa Maczewska - Łęczyńska	Nr upr.: 58/73 LW	Podpis: Data: 2009r.
Opis: Upr. - projektowe w zakresie sieci i instal. sanitarnych w spec. instalacyjno-inż.		
Opis: Upr. - projektowe w spec. instalacje i urządzenia sanitarne		