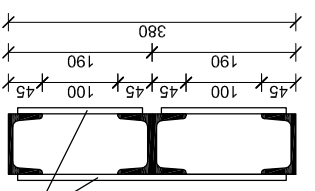


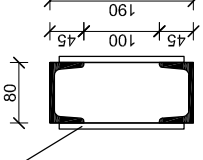
kątowniki L60x60
do mocowania kątowników
z latami drewnianymi

siatka stalowa
na kątownikach 60x60



slup wewnętrzny 4C80

blacha gr. 8mm
o wymiarach 105x165mm
lub 105x355mm

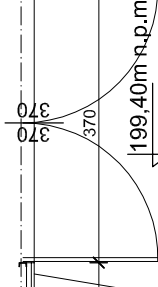
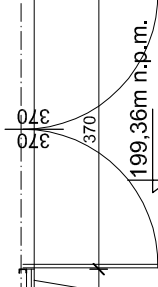


slup zewnętrzny 2C80

blacha gr. 8mm
o wymiarach 105x165mm
co 40-60cm

2.	pomieszczenie 321,13 garażowo-magazynowe
----	---

±0.00 = 199,40m n.p.m.



nawierzchnia asfaltowa

BM
malczabarab@poczta.onet.pl
tel. kom. 602 22 80 70

FIRMA BUDOWLANA I HANDLOWA
mgr inż. Barbara MALEC
91 - 020 ŁÓDŹ ul. Inowrocławska 5 m. 61

PRZEBUDOWA I REMONT
BUDYNKU MAGAZYNOWO-GARAŻOWEGO

LOKALIZACJA: Belchatów, obr. 22, działka nr ew. gr. 202, ul. Piotrkowska 110
teren Oczyszczalni Ścieków miasta Belchatów

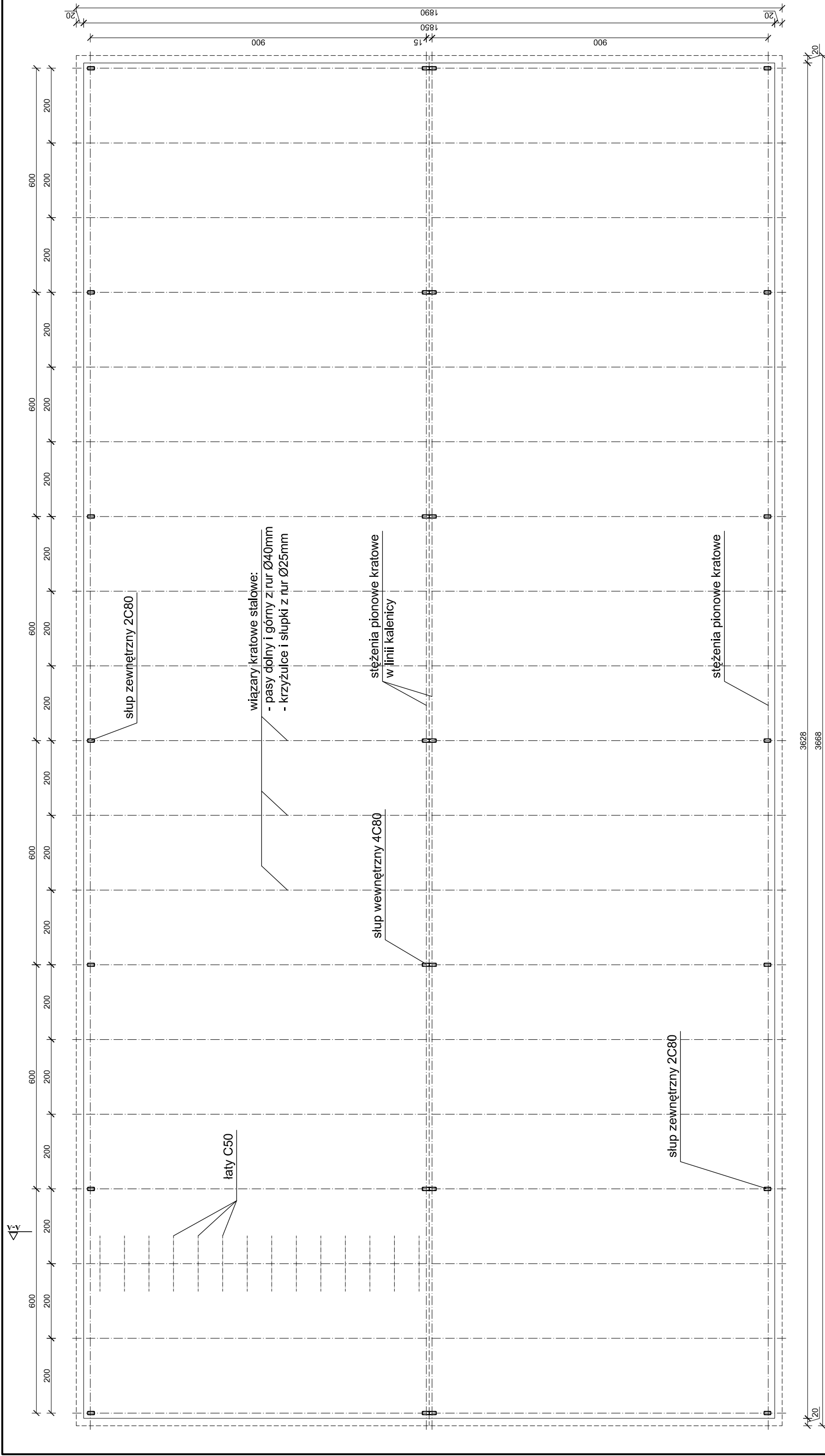
INWESTOR: Zakład Wododagów i Kanalizacji „WOD.-KAN.” Spółka z o.o.
z siedzibą przy ul. Św. Faustyny Kowalskiej 9, 97-400 Belchatów

PROJEKTANT: mgr inż. Barbara MALEC upr. nr 9/71-Lw

ASYSTENT: mgr inż. arch. Małgorzata SUCHORSKA

TYTUŁ RYS.: **RZUT PRZYZIEMIA - INWENTARYZACJA**

DATA: **WRZESIEŃ 2008 R.** SKALA: **1:100** NR. RYS.: **2**



BM
 maiebarbara@poczta.onet.pl
 tel. kom. 602 22 80 70

FIRMA BUDOWLANA I HANDLOWA
mgr inż. Barbara MALEC
 91 - 020 ŁÓDŹ ul. Inowrocławska 5 m. 61

PRZEBUDOWA I REMONT
BUDYNKU MAGAZYNOWO-GARAŻOWEGO

LOKALIZACJA: Belchatów, obr. 22, działka nr ew. gr. 202, ul. Piłkowska 110
 teren Oczyszczalni Ścieków miasta Belchatów

INWESTOR: Zakład Wodociągów i Kanalizacji „WOD.-KAN.” Spółka z o.o.
 z siedzibą przy ul. Św. Faustyny Kowalskiej 9, 97-400 Belchatów

PROJEKTANT: mgr inż. Barbara MALEC upr. nr 9/71-Lw

ASYSTENT: mgr inż. arch. Małgorzata SUCHORSKA

TYTUŁ RYS.: **RZUT KONSTRUKCJI DACHU - INWENTARYZACJA**

DATA: **WRZESIEŃ 2008 R.** SKALA: **1:100** NR. RYS.: **3**

3628
3668

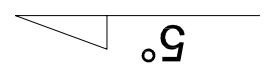


20
1/1

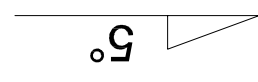
3668
3628

+4.55

Pokrycie dachu -
plyty faliste eternitowe na łątach z ceowników



+5.40



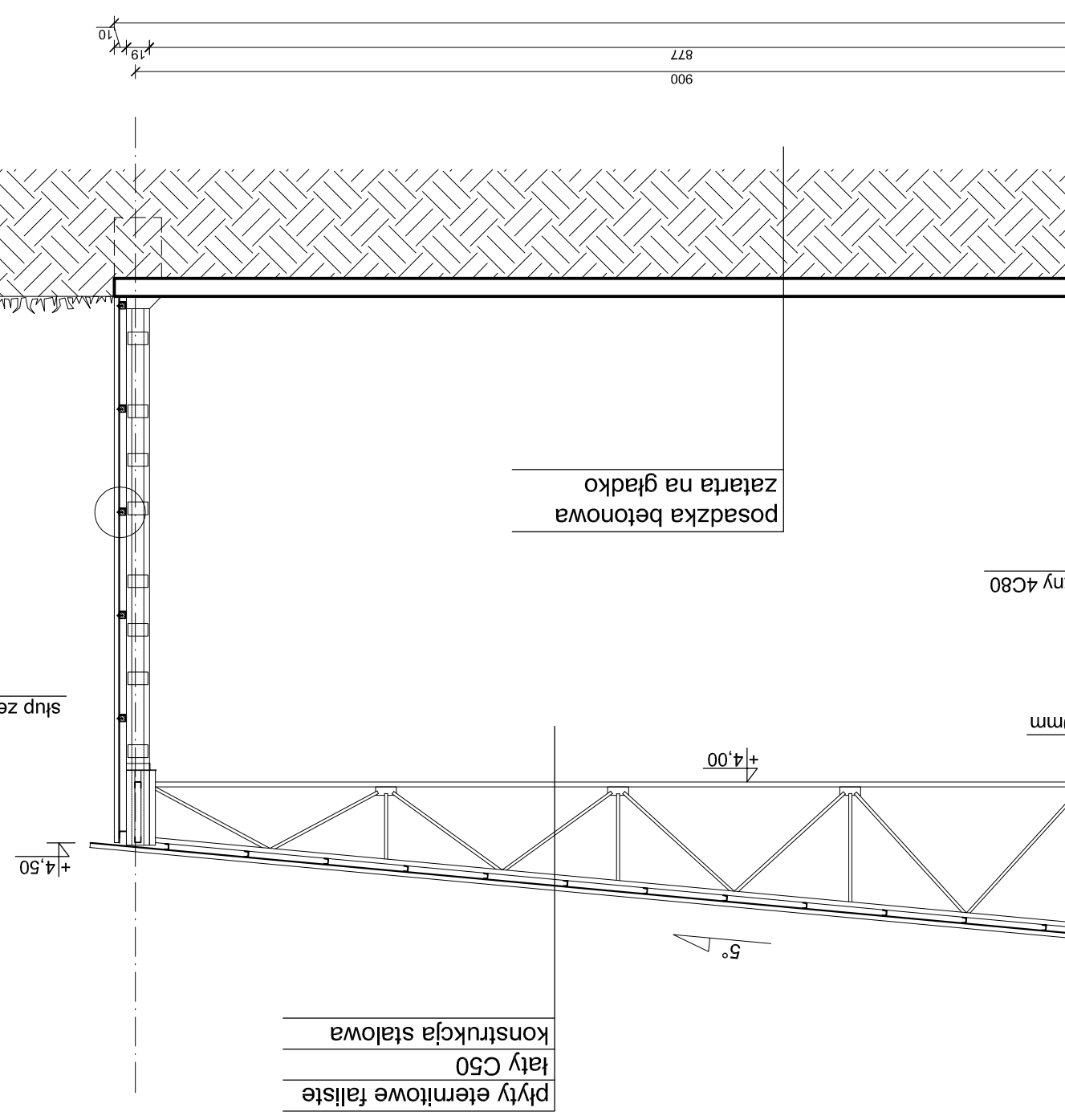
20
1/1

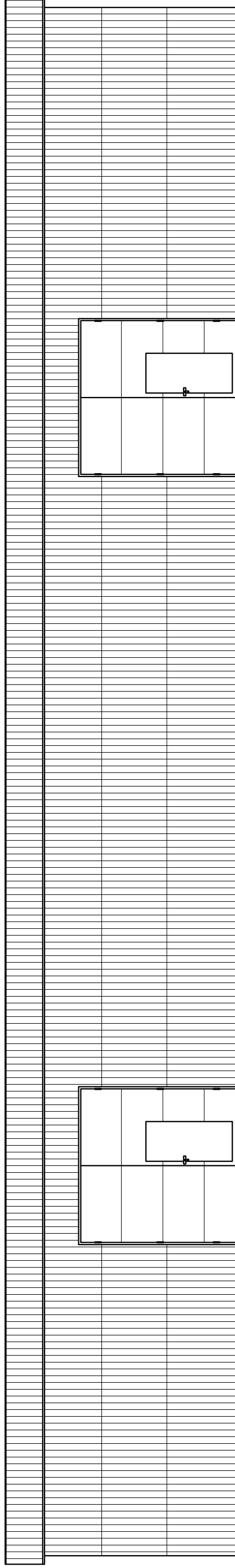
1850 1890

20
1/1

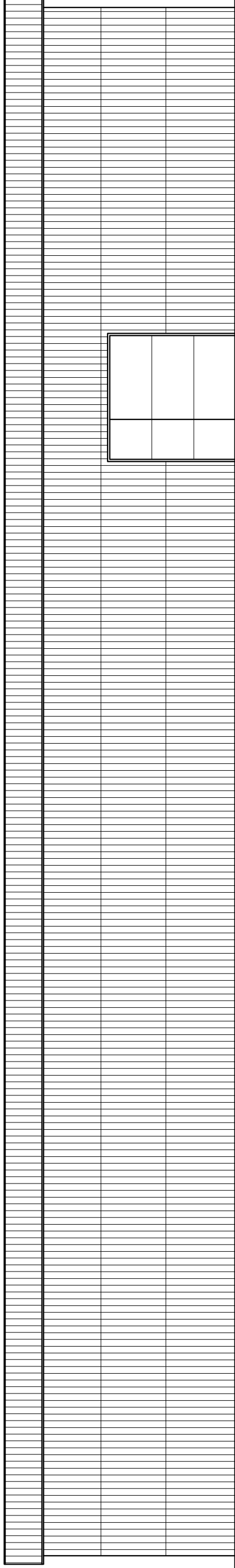
BM malcebarbara@poczta.onet.pl tel. kom. 602 22 80 70	FIRMA BUDOWLANA I HANDLOWA mgr inż. Barbara MALEC 91 - 020 ŁÓDŹ ul. Inowrocławska 5 m. 61
PRZEBUDOWA I REMONT BUDYNKU MAGAZYNOWO-GARAŻOWEGO	
LOKALIZACJA: Belchatów, obr. 22, działka nr ew. gr. 202, ul. Piłkowska 110 teren Oczyszczalni Ścieków miasta Belchatów	
INWESTOR: Zakład Wodociągów i Kanalizacji „WOD.-KAN.” Spółka z o.o. z siedzibą przy ul. Św. Faustyny Kowalskiej 9, 97-400 Belchatów	
PROJEKTANT: mgr inż. Barbara MALEC upr. nr 9/71-Lw	
ASYSTENT: mgr inż. arch. Małgorzata SUCHORSKA	
TYTUŁ RYS.: RZUT POŁĄCZI DACHOWEJ - INWENTARYZACJA	
DATA: WRZESIEŃ 2008 R.	SKALA: 1:100
	NR. RYS.: 4

DATA:	WRZESIEŃ 2008 R.	SKALA:	1:50	NR. RYS.:	5
TYTUL RYS.:	PRZEKRÓJ A-A - INWENTARYZACJA				
ASYSTENT:	mgr inż. arch. Małgorzata SUCHORSKA				
PROJEKTANT:	mgr inż. Barbara MALEC upr. nr 97/1-Lw				
INWESTOR:	Zakład Wodociągów i Kanalizacji "WOD-KAN" Spółka z o.o. z siedzibą przy ul. Św. Faustyny Kowalskiej 9, 97-400 Bełchatów				
LOKALIZACJA:	Bełchatów, obr. 22, działka nr ew. gr. 202, ul. Piotrkowska 110				
TEMAT:	PRZEBUDOWA I REMONT BUDYNKU MAGAZYNOWO-GARAŻOWEGO				
FIRMĄ BUDOWLANĄ I HANDLOWĄ mgr inż. Barbara MALEC ul. Inowrocławska 5 m. 61 91-020 ŁÓDŹ tel. kom. 602 22 90 70 mail: barbara@poczta.onet.pl					

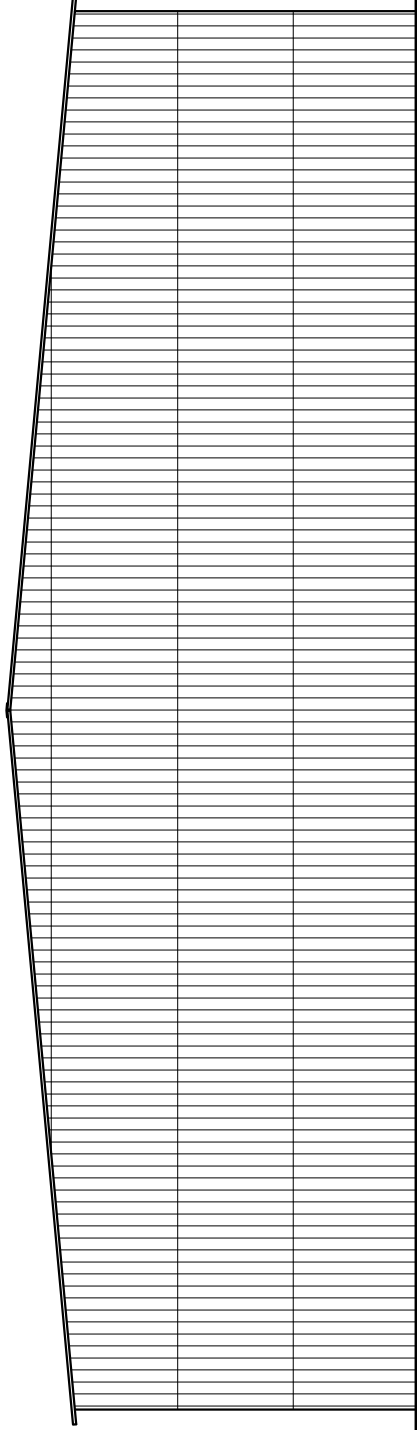




ELEWACJA POŁUDNIOWA



ELEWACJA PÓŁNOCNA



ELEWACJA WSCHODNIA / ZACHODNIA

BM malcebarbara@poczta.onet.pl tel. kom. 602 22 90 70	FIRMA BUDOWLANA I HANDLOWA mgr inż. Barbara MALEC 91 - 020 ŁÓDŹ ul. Inowrocławska 5 m. 61
	PRZEBUDOWA I REMONT BUDYNKU MAGAZYNOWO-GARAŻOWEGO
LOKALIZACJA:	Belchatów, obr. 22, działka nr ew. gr. 202, ul. Piłkowska 110 teren Oczyszczalni Ścieków miasta Belchatów
INWESTOR:	Zakład Wodociągów i Kanalizacji „WOD.-KAN.” Spółka z o.o. z siedzibą przy ul. Św. Faustyny Kowalskiej 9, 97-400 Belchatów
PROJEKTANT:	mgr inż. Barbara MALEC upr. nr 9/71-Lw
ASYSTENT:	mgr inż. arch. Małgorzata SUCHORSKA
TYTUL RYS.:	ELEWACJE - INWENTARYZACJA
DATA:	WRZESIEŃ 2008 R.
	SKALA: 1:100
	NR. RYS.: 6